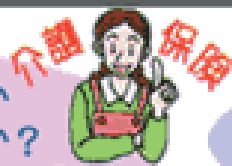


はい 「介護保険の認定」 いいえ  
(要介護認定) を受けていますか？



介護保険を利用して、何かサービスを利用していますか？  
(ホームヘルパー、デイサービスなど)

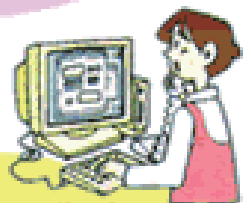


介護保険の認定を受けるにあたり、当社がケアマネージャーをご紹介致します。  
※「要介護認定」を受けないと、介護タクシーはご利用になれませんので、ご注意ください。

はい

いいえ

ケアマネージャーが、「あなたのケアプランを作成し、サービスを受ける」というシステムになっているので…



ケアマネージャーに相談

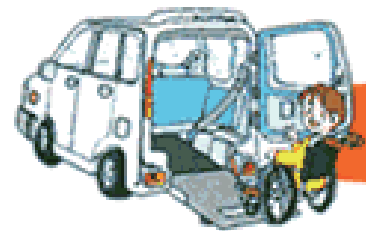


認定申請

要介護認定



ケアマネージャーがケアプランの中に、「介護タクシー利用プランを作成」し、当社に依頼



★「介護タクシー」ご利用開始！★